

# Virage numérique en santé

Une trajectoire adaptée au secteur médico-social  
et fortement soutenue financièrement

URIOPSS Grand-Est  
Journée de rentrée Sociale

8 octobre 2020

Informatiser la structure permet de rendre l'information **accessible** à tous depuis n'importe où et en **temps réel**.

**Le Système  
d'Information...**



...fluidifie la communication

...trace les informations

...sécurise et partage les données

...facilite le reporting

In fine, le SI **améliore l'accompagnement** de la personne...

... à condition de l'utiliser dans de bonnes conditions !

Le SI est un levier de performance  
s'il est construit à partir des besoins d'accompagnement

2018

Le plan « **Grand âge et autonomie** »  
dont le chantier Système d'information

2019

La feuille de route nationale  
« **Accélérer le virage numérique** »

2020

Une trajectoire adaptée au secteur  
médico-social

[https://esante.gouv.fr/sites/default/files/media\\_entity/documents/trajectoire\\_medico\\_social\\_300620.pdf](https://esante.gouv.fr/sites/default/files/media_entity/documents/trajectoire_medico_social_300620.pdf)

2021

Un plan de financement « **ESMS numérique** »  
30 M€ d'amorçage puis 600M€ de financement



## Vos questions

« Le SI sert à quoi ? »

« Oui, mais comment faire ? »

« Et le SI de demain ? »

## Vos objectifs

1. Acculturer la structure
2. Convaincre les décideurs
3. Former les professionnels

1. Acquérir des compétences SI
2. Financer le SI
3. Accompagner le changement

1. Entrer dans un cadre commun
2. Fiabiliser les logiciels
3. Renforcer les équipes SI

## Vos besoins



RENCONTRER  
D'AUTRES ACTEURS  
DU SECTEUR



MONTER EN  
COMPÉTENCE

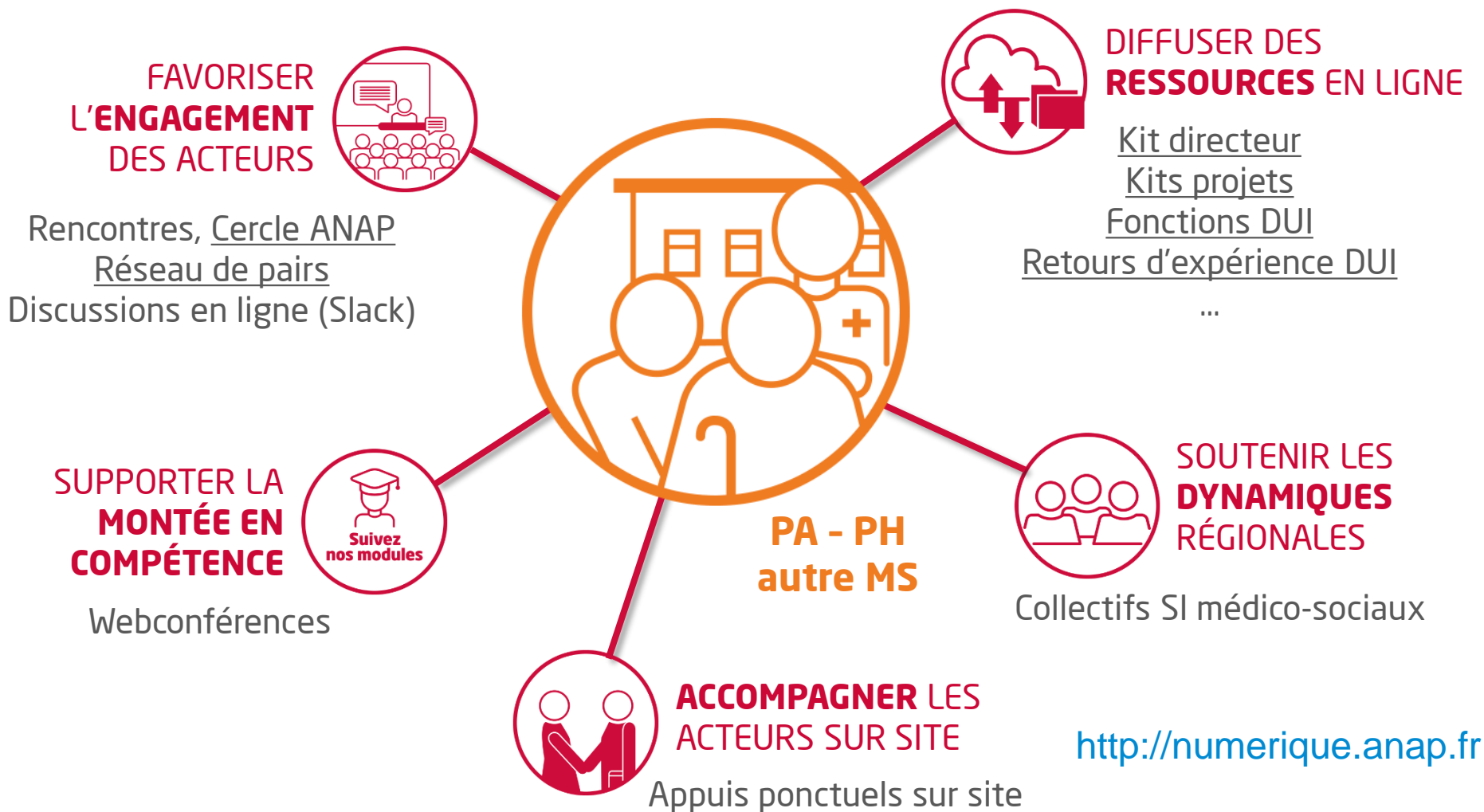


S'ENTRAIDER



S'OUTILLER

## L'ANAP soutien les ESMS et OG :



## Quelques constats

- Il n'existe pas dans le médico-social de **collèges de DSI/RSI**
- L'ARS manque d'**interlocuteurs** en structure pour discuter la politique régionale sur l'informatisation du secteur médico-social
- Certains acteurs en région sont **pilotes** sur le SI et **volontaires** pour engager la transformation numérique dans leur région

## Une réponse : le collectif SI régional



**Collectif SI  
Médico-Social**



- Des fédérations régionales se dotent de compétences mutualisées dans le domaine SI
- Le collectif peut développer une vraie stratégie d'accompagnement du secteur médico-social avec l'ARS

## Apports des collectifs SI

- Conseil auprès des directeurs de structures
- Aide aux moyens OG pour faire les bons choix / les bons achats
- Aide aux fédérations pour comprendre les enjeux
- Conseil à l'ARS dans sa stratégie SI MS
- Soutien au GRADeS dans ses actions MS
- Relai local des programmes nationaux et de ce qui se vit en structure

## Objectif : soutenir des collectifs SI dans chaque région



### Conditions à réunir :

- Au moins 3 fédérations régionales motivées par le numérique
- Un petit groupe de responsables SI existe
- L'ARS identifie ce que le numérique peut apporter au secteur MS

**Toutes les ressources de l'ANAP  
sur :**

**<http://numerique.anap.fr>**